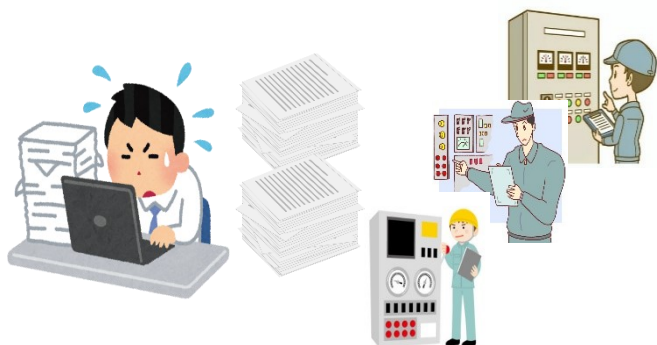


# 設備・ライン保守点検 & 検査 データデジタル管理システム DX

デジタルトランスフォーメーション

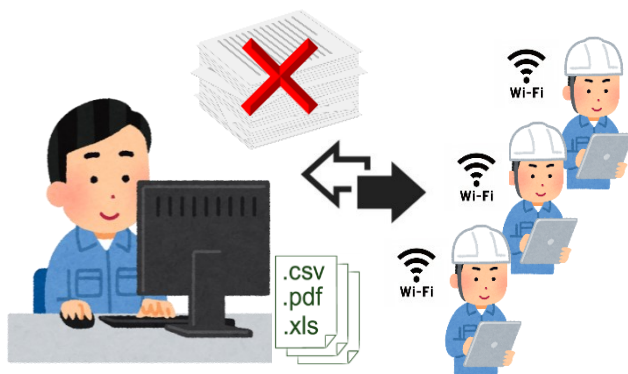
## アナログ管理から



## 改善



## デジタル管理へ



メンテナンス

チェッカー

# ms\_MaintenanceChecker



### ■各設備ごとの設定は

- ・点検項目・点検箇所・点検内容・点検方法・閾値上限値・閾値下限値を任意で設定可能
- ・設置場所は部署・エリア・室を階層で定義可能

### ■点検作業は

- ・タブレットを使用して設定に沿ってらくらく点検
- 点検データはWiFiでデータ管理PCへ転送

### ■データ管理検索・履歴は

- ・データ検索は複数の情報からの検索、また絞り込み検索機能が充実。データはCSV出力可能

### ■その他機能は

- ・修理・メンテ履歴管理 ・カスタムも可能

ms\_MaintenanceChecker

設備・ライン保守点検 & 検査データデジタル管理システム

部署マスタ	各機械点検作業
設置エリアマスタ	点検履歴検索表示 & CSV出力
設置室マスタ	各設備点検実施履歴表示
設備機械マスタ	各設備修理・メンテ等の履歴管理
点検項目マスタ	保守点検記録書作成機能承認画面
社員マスタ	カスタム仕様
各設備設置関連付けテーブル	カスタム仕様

### ■マスタ関連

- ① 部署マスタ(表示名変更可能)
- ② 設置エリアマスタ(表示名変更可能)
- ③ 設置室マスタ(表示名変更可能)
- ④ 設備機械マスタ(表示名変更可能)
- ⑦ 各設備設置関連付けテーブル
- ⑤ 点検項目マスタ(表示名変更可能)
- ⑥ 社員マスタ(表示名変更可能)

### ■機能関連

- ① 各機械点検作業
- ② 点検履歴検索表示 & CSV出力
- ③ 各設備点検実施履歴表示(指定範囲の点検を実施した日を表示)
- ④ 各設備修理・メンテ等の履歴管理

## ■ マスタ関連

下記①～④のマスタは階層にて管理されます

### ① 部署マスタ(表示名変更可能)

- ・部署名(表示名変更可能)
- ・表示順

### ② 設置エリアマスタ(表示名変更可能)

- ・設置エリア名(表示名変更可能)
- ・表示順

### ③ 設置室マスタ(表示名変更可能)

- ・設置室名(表示名変更可能)
- ・表示順

### ④ 設備機械マスタ(表示名変更可能)

- ・メーカー名
- ・機械型式
- ・製造年月日
- ・設備設置年月日
- ・機械製造番号
- ・関連資料保存フォルダ

### ⑤ 各設備設置関連付けテーブル

- ・部署⇒エリア⇒室⇒設備名(階層にて関連付け管理)
- ・表示順

### ⑥ 点検項目マスタ(表示名変更可能)

- ・各設備設置関連付け一覧表示(部署⇒エリア⇒室⇒設備名)  
(設備選択後 下記項目設定 複数登録可能)
- ・チェック項目
- ・チェック箇所
- ・点検内容
- ・点検方法
- ・閾値上限値
- ・閾値下限値

### ⑦ 社員マスタ(表示名変更可能)

- ・社員番号
- ・社員名
- ・役職
- ・表示順

## ■ 機能関連

### ① 各機械点検作業

- ・点検日時(タブレット日時&時計時間)
- ・点検担当者選択
- ・設備室選択
- ・設備名選択
- ・チェック項目(表示)
- ・箇所(表示)
- ・点検内容(表示)
- ・点検方法(表示)
- ・閾値上限値(表示)
- ・閾値下限値(表示)
- ・検査値(文字入力キー+テンキーから入力)  
入力確定後、閾値上限・下限を超えた場合は文字色赤字に反転
- ・特記事項記入欄(文字入力キー+テンキーから入力)

### ② 点検履歴検索表示&CSV出力

- ・点検日付指定(範囲指定)
- ・履歴検索範囲選択(どの階層まで選択するか? レ点にてチェック)  
 部署  エリア  設置室  設備名  
 検査値が閾値外のみ
- ・選択された範囲で登録されている場所・設備名を選択
- ・検索データ表示一覧表  
点検日時(タブレット日時&時計時間)  
点検担当者選択  
設備室選択  
設備名選択  
チェック項目  
箇所  
点検内容  
点検方法  
閾値(上限値)  
閾値(下限値)  
検査値(閾値上限・下限を超えた値は赤字表示)  
特記事項記入欄

### ③ 各設備点検実施履歴表示(指定範囲の点検を実施した日を表示)

- ・点検月指定(範囲指定)
- ・設備名を選択
- ・点検実施日を表示
- ・CSV出力可能

### ④ 各設備修理・メンテ等の履歴管理

- ・点検日付指定
- ・設備名を選択
- ・修理・メンテ内容記載(文字入力キー+テンキーから入力)
- ・管理項目ごとにフォルダを付属(修理・メンテ関連資料を保存)

**IOT / IT システム**

**送信FAX番号 03-3598-8840**

下記項目をご選択の上、FAXにてお申し込み下さい。

ms-MaintenanceCheckerの訪問説明を依頼する

資料の送付を依頼する

**(お申込み企業様)**

貴社名	部 署	ご担当者様
住 所		
T E L		
e-mail		

代理店

--

販売店

--



**株式会社マシンソル** [www.machinesol.jp](http://www.machinesol.jp)

本 社	: 〒670-0012	兵庫県姫路市東延末1-4 東亜ビル5F	TEL 0792-22-0922	FAX 0792-22-0923
関 東 支 店	: 〒115-0042	東京都北区志茂2-59-6	TEL 03-3598-8841	FAX 03-3598-8840
横 浜 営 業 所	: 〒226-0015	神奈川県横浜市緑区三保町2058-2	TEL 045-938-5621	FAX 045-938-5620
名 古 屋 営 業 所	: 〒464-0036	愛知県名古屋市中種区本山町2-17	TEL 052-734-6152	FAX 052-734-6153
広 島 営 業 所	: 〒731-0121	広島県広島市安佐南区中須1-16-16	TEL 082-831-3280	FAX 082-831-3281